



polyvascular disease(全身性動脈硬化性疾患)について

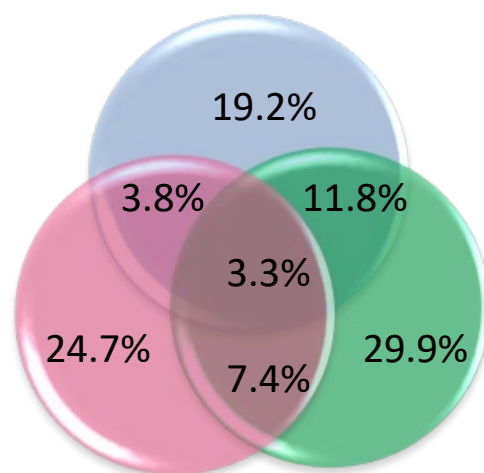
当院では冠動脈疾患(CAD)に対するカテーテル治療に力を入れておりますが、ここ数年は末梢血管疾患(PAD)に対するカテーテル治療も年々増加しております。PAD患者さんの治療の際、当院ではほぼ全例CADの評価も合わせて行っています。

当院でPADに対してカテーテル治療を施行した51症例では、CAD合併症例が29例、56.9%と半数以上に認められました。Reach registryでもPAD症例は高率にCADや脳血管疾患(CVD)を合併するとの報告があります。

超高齢化社会の現在、複数の危険因子を有する高齢の患者様に対してpolyvascular diseaseは常に意識しなければならない病態と考えられます。運動負荷心電図など不可能な患者様ではABI検査や頸動脈エコー検査などで動脈硬化のスクリーニングが必要と考えられます。気になる患者様がおられましたら是非当科まで御相談下さい。(循環器内科:水上浩行)

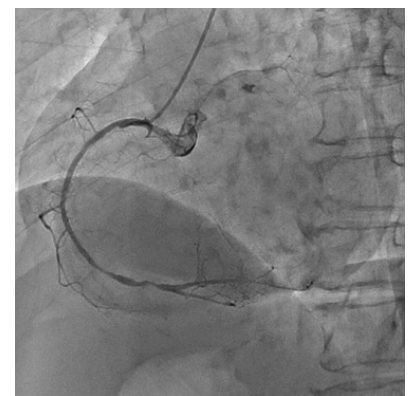
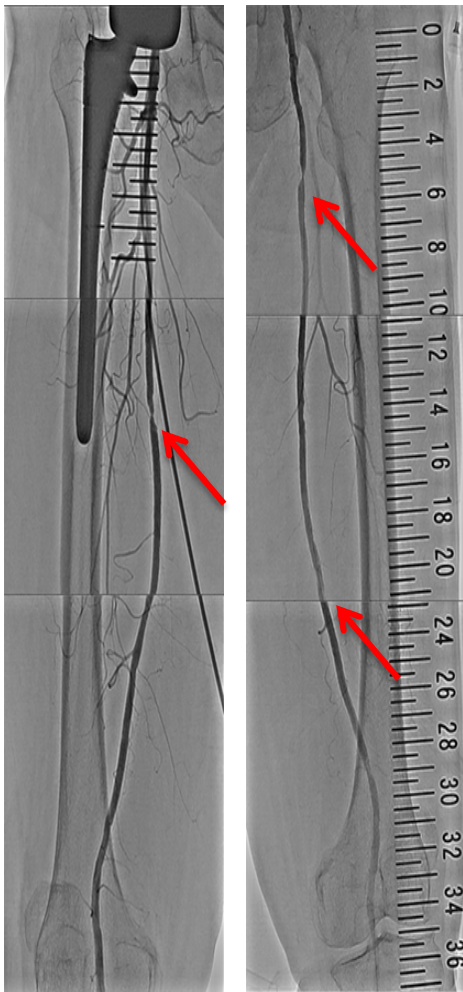
< Reach registryより >

PAD



Cerebrovascular disease

Cardiovascular disease



寿泉堂綜合病院では地域医療支援病院として病診連携を推進しています。

患者さんのご紹介や外来診療に関するお問い合わせ

寿泉堂綜合病院 地域連携室 ☎024-927-0760 (直通) または
☎024-932-6363 (代表) にお問い合わせ致します。